

16 Νοεμβρίου
2012

Οδηγός Σύνδεσης στο Ασύρματο Δίκτυο cs-wifi του Τμήματος Πληροφορικής του Πανεπιστημίου Κύπρου για MacOS

*Πανεπιστήμιο Κύπρου,
Τμήμα Πληροφορικής*

Σάββας Νικηφόρου

Version Number

Πίνακας περιεχομένων

Γενικά	2
Διαμόρφωση Υπολογιστή.....	3
1ο Βήμα :	3
2ο Βήμα:	3
3ο Βήμα:	3
4ο Βήμα:	4
5ο Βήμα:	5

Οδηγός Σύνδεσης στο Ασύρματο Δίκτυο cs-wifi του Τμήματος Πληροφορικής του Πανεπιστημίου Κύπρου για MacOS

Γενικά

Η υπηρεσία ασύρματης πρόσβασης δικτύου cs-wifi επιτρέπει σύνδεση στο δίκτυο του Τμήματος Πληροφορικής και ευρύτερα στο διαδίκτυο και είναι διαθέσιμη προς χρήση από όλα τα μέλη του Τμήματος Πληροφορικής του Πανεπιστημίου Κύπρου κατέχουν όνομα χρήστη (username) του Τμήματος Πληροφορικής (ακαδημαϊκό και διοικητικό προσωπικό, επισκέπτες ακαδημαϊκούς, εξωτερικούς συνεργάτες και ερευνητές, φοιτητές του Τμήματος).

Η σύνδεση στο ασύρματο δίκτυο cs-wifi προϋποθέτει κατοχή συσκευής συμβατής με το πρωτόκολλο ασφαλείας WPA/WPA2 Enterprise. Οι υποστηριζόμενες συσκευές στις οποίες έχει δοκιμαστεί η υπηρεσία και οι σχετικοί οδηγοί χρήσης για κάθε συσκευή βρίσκονται αναρτημένα στην ιστοσελίδα: http://its.cs.ucy.ac.cy/index.php?option=com_content&task=view&id=36&Itemid=67

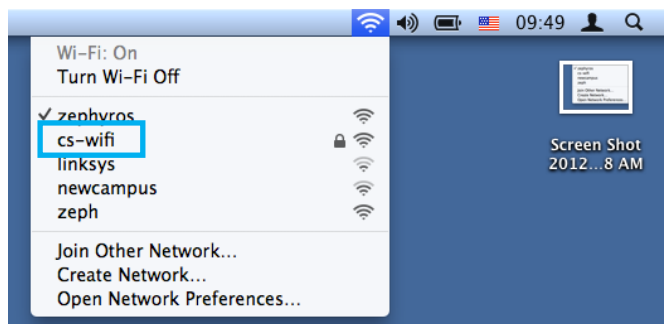
Η διαδικασία επεξεργασίας των αναβαθμισμένων ιδιοτήτων δικτύου (advanced settings configuration) η οποία περιγράφεται στον παρών οδηγό, δεν χρειάζεται να επαναληφθεί στον ίδιο υπολογιστή όταν θα επιχειρήσετε ξανά σύνδεση στο ασύρματο δίκτυο δεδομένων cs-wifi.

ΣΗΜΕΙΩΣΗ: Θα πρέπει να χρησιμοποιηθεί ο κωδικός που χρησιμοποιείται για σύνδεση στο AD (Windows) του Τμήματος.

Διαμόρφωση Υπολογιστή

1^ο Βήμα :

Κάντε κλικ στο εικονίδιο των συνδέσεων στο δίκτυο (πάνω δεξιά μέρος της γραμμής διεργασιών – finder bar) όπως φαίνεται στην εικόνα που ακολουθεί. Ακολούθως, κάντε κλικ **cs-wifi**



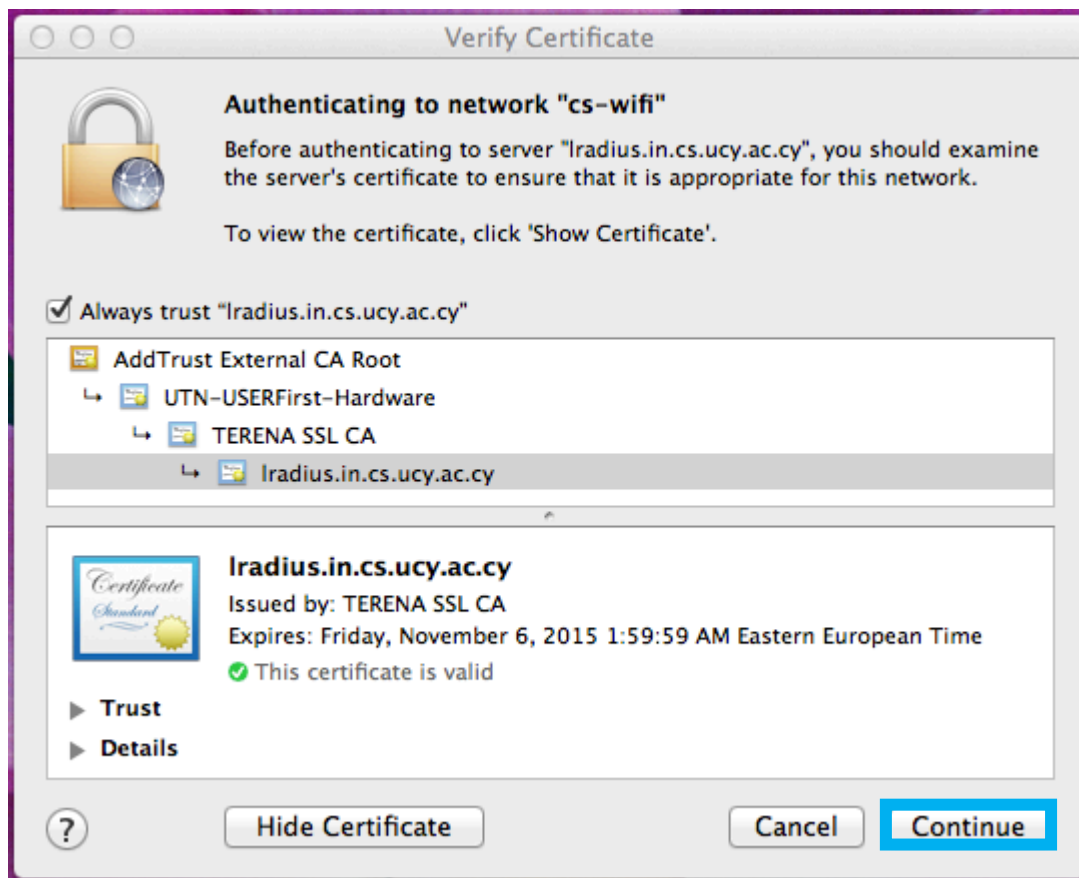
2^ο Βήμα:

Από το παράθυρο που θα εμφανιστεί επιλέξετε **Show Certificate**, για να επιβεβαιώσετε το certificate



3^ο Βήμα:

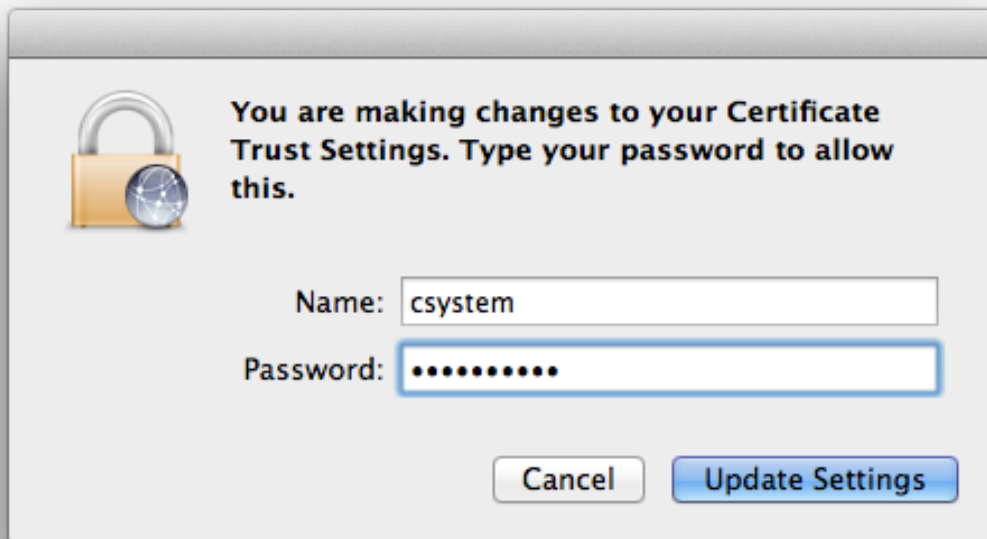
Θα εμφανιστεί το ακόλουθο παράθυρο στο οποίο θα πρέπει να επιλέξετε το **Trust** και **Details** για να επιβεβαιώσετε ότι τα σχετικά με το certificate είναι όπως φαίνονται πιο κάτω. Ακολουθήστε πατήστε **Continue**



4^ο Βήμα:

Θα σας ζητηθεί μετά να επιβεβαιώσετε ότι θέλετε να εγκατασταθεί το εν λόγω certificate στον υπολογιστή σας.

Χρησιμοποιείτε διαπιστευτήρια ενός λογαριασμού που έχει δικαιώματα Administrator στον υπολογιστή, και πατήστε **Update Settings**



5^ο Βήμα:

Σε αυτό το βήμα θα σας ζητηθεί να εισάξετε τα δικά σας διαπιστευτήρια (credentials) για να μπορέσετε να συνδεθείτε με το δίκτυο.

Αν θέλετε να μην χρειάζεται η εισαγωγή των διαπιστευτηρίων σας κάθε φορά που θα συνδέεσται μπορείτε να επιλέξετε το κουτάκι επιλογής **Remember this Network όπως φαίνεται στην εικόνα πιο κάτω.**



Happy networking ...

(τέλος, επιτέλους)