

4 Δεκεμβρίου
2012

Οδηγός Σύνδεσης στο Ασύρματο Δίκτυο cs-wifi του Τμήματος Πληροφορικής του Πανεπιστημίου Κύπρου για Windows 7, CentOS 6, Mac OS, IOS, και Android

*Πανεπιστήμιο Κύπρου,
Τμήμα Πληροφορικής*

Σάββας Νικηφόρου

Πίνακας περιεχομένων

Γενικά	3
Διαμόρφωση Υπολογιστή για Windows 7.....	4
1ο Βήμα :	4
2ο Βήμα:	4
3ο Βήμα:	5
4ο Βήμα:	5
5ο Βήμα:	6
6ο Βήμα:	6
7ο Βήμα:	7
8ο Βήμα:	7
9ο Βήμα:	8
10ο Βήμα:	8
11ο Βήμα:	9
12ο Βήμα:	10
13ο Βήμα:	10
14ο Βήμα:	10
15ο Βήμα:	11
Μόνιμη αποθήκευση Αναγνωριστικών πρόσβασης.....	12
1ο Βήμα :	12
2ο Βήμα:	12

3ο Βήμα:	13
4ο Βήμα:	13
5ο Βήμα	14
6ο Βήμα	15
Διαμόρφωση Υπολογιστή για Linux - CentOS.....	15
1ο Βήμα:	15
2ο Βήμα:	15
3ο Βήμα:	16
4ο Βήμα:	16
5ο Βήμα:	17
Διαμόρφωση Υπολογιστή με λειτουργικό Mac-OSX.....	17
1ο Βήμα :	17
2ο Βήμα:	17
3ο Βήμα:	18
4ο Βήμα:	18
5ο Βήμα:	19
Διαμόρφωση Πελάτη IOS	20
1ο Βήμα :	20
2ο Βήμα :	20
3ο Βήμα :	20
1ο Βήμα :	21
2ο Βήμα:	21

Οδηγός Σύνδεσης στο Ασύρματο Δίκτυο cs-wifi του Τμήματος Πληροφορικής του Πανεπιστημίου Κύπρου για Windows 7, CentOS 6, Mac OS, IOS, και Android

Γενικά

Η υπηρεσία ασύρματης πρόσβασης δικτύου cs-wifi επιτρέπει σύνδεση στο δίκτυο του Τμήματος Πληροφορικής και ευρύτερα στο διαδίκτυο και είναι διαθέσιμη προς χρήση από όλα τα μέλη του Τμήματος Πληροφορικής του Πανεπιστημίου Κύπρου κατέχουν όνομα χρήστη (username) του Τμήματος Πληροφορικής (ακαδημαϊκό και διοικητικό προσωπικό, επισκέπτες ακαδημαϊκούς, εξωτερικούς συνεργάτες και ερευνητές, φοιτητές του Τμήματος).

Η σύνδεση στο ασύρματο δίκτυο cs-wifi προϋποθέτει κατοχή συσκευής συμβατής με το πρωτόκολλο ασφαλείας WPA/WPA2 Enterprise. Οι υποστηριζόμενες συσκευές στις οποίες έχει δοκιμαστεί η υπηρεσία και οι σχετικοί οδηγοί χρήσης για κάθε συσκευή βρίσκονται αναρτημένα στην ιστοσελίδα: http://its.cs.ucy.ac.cy/index.php?option=com_content&task=view&id=36&Itemid=67

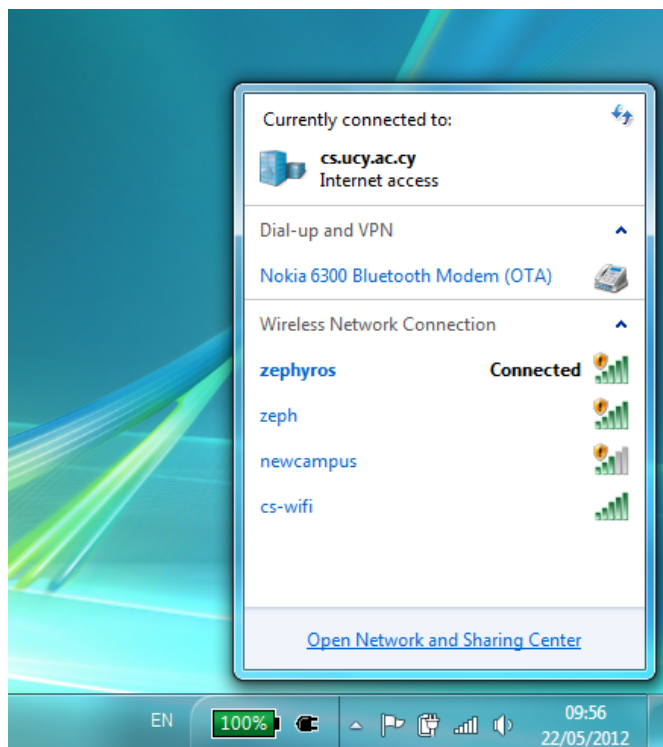
Η διαδικασία επεξεργασίας των αναβαθμισμένων ιδιοτήτων δικτύου (advanced settings configuration) η οποία περιγράφεται στον παρών οδηγό, δεν χρειάζεται να επαναληφθεί στον ίδιο υπολογιστή όταν θα επιχειρήσετε ξανά σύνδεση στο ασύρματο δίκτυο δεδομένων cs-wifi.

ΣΗΜΕΙΩΣΗ: Θα πρέπει να χρησιμοποιηθεί ο κωδικός που χρησιμοποιείται για σύνδεση στο AD (Windows) του Τμήματος.

Διαμόρφωση Υπολογιστή για Windows 7

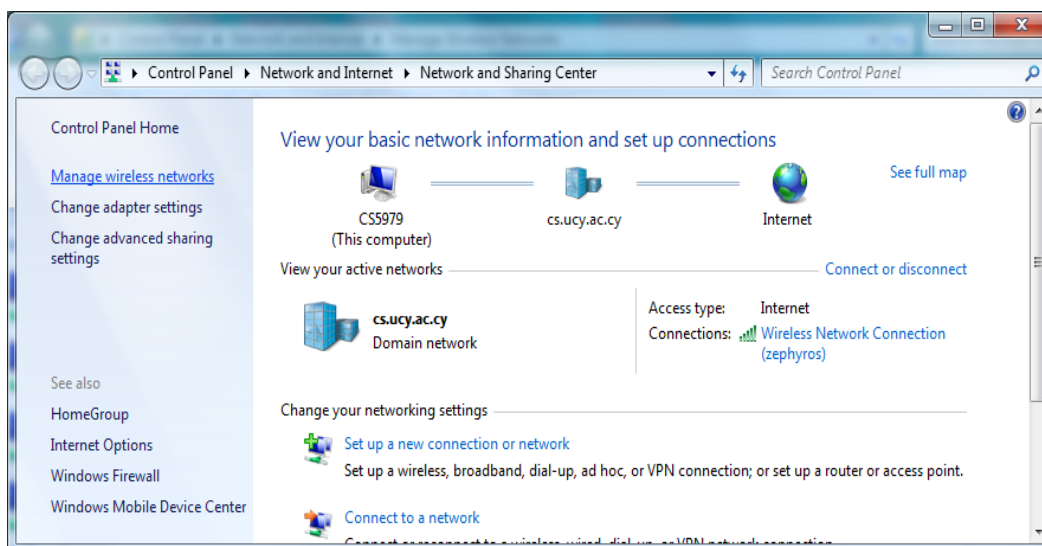
1^ο Βήμα :

Κάντε κλικ στο εικονίδιο των συνδέσεων στο δίκτυο (κάτω δεξιά μέρος της γραμμής διεργασιών – taskbar). Ακολουθώντας, κάντε κλικ στο **Open Network and Sharing Centre**



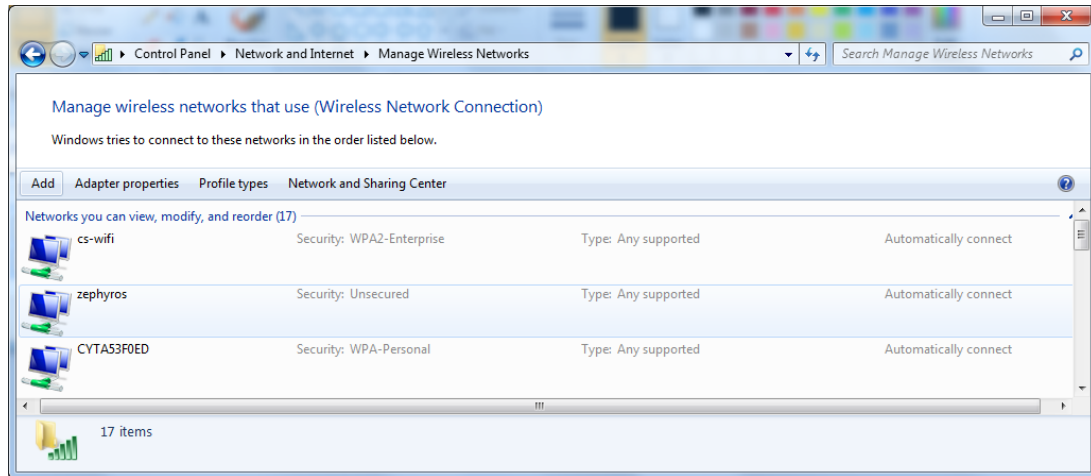
2^ο Βήμα:

Από το παράθυρο που θα εμφανιστεί επιλέξετε **Manage wireless connections:**



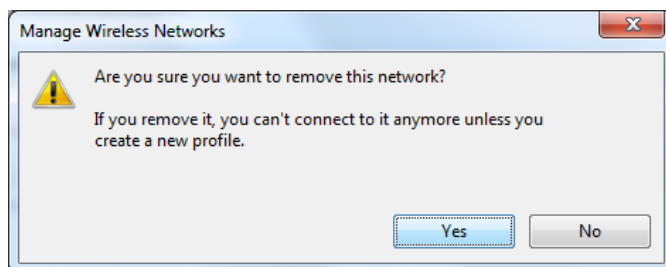
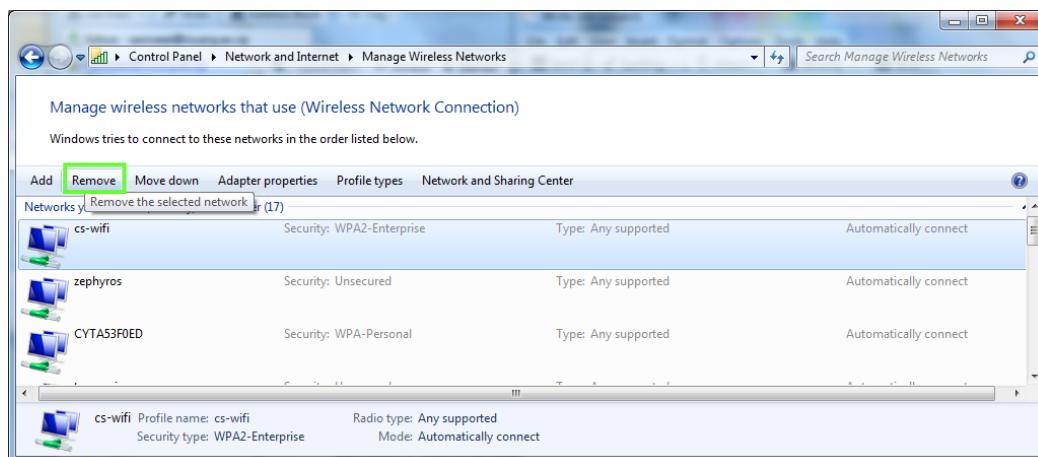
3^ο Βήμα:

Εάν στα διαθέσιμα δίκτυα εμφανίζεται το cs-wifi συνεχίστε στο **4^ο Βήμα**. Διαφορετικά, προχωρήστε απευθείας στο **5^ο Βήμα**:



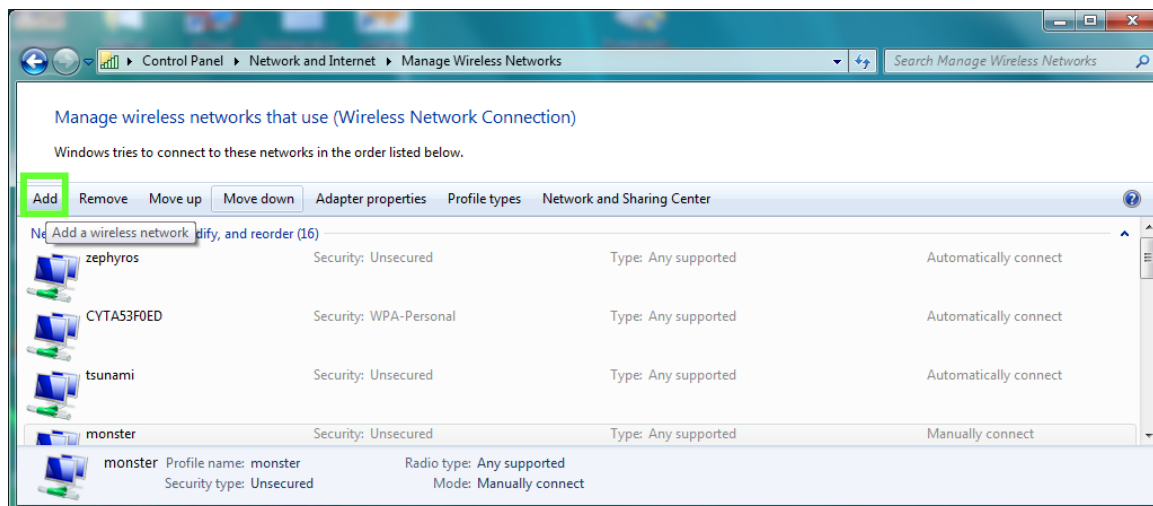
4^ο Βήμα:

Κάντε κλικ στο cs-wifi και έπειτα επιλέξτε το κουμπί **Remove**. Θα εμφανιστεί προειδοποιητικό μήνυμα το οποίο θα ζητεί την επιβεβαίωση της διαγραφής. Επιβεβαιώστε την επιλέγοντας **Yes**.



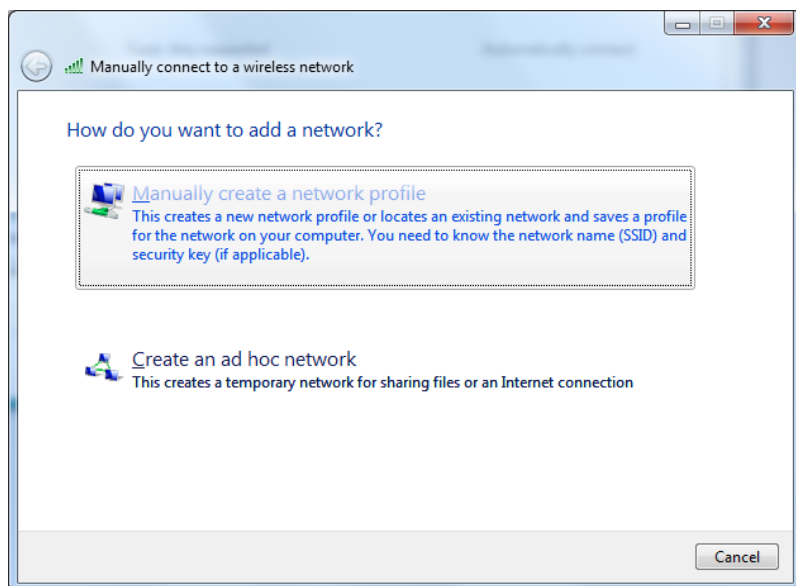
5^ο Βήμα:

Επιλέξτε το κουμπι **Add** για να δημιουργήσετε το προφίλ του δικτύου cs-wifi:



6^ο Βήμα:

Στο επόμενο παράθυρο θα πρέπει να επιλέξετε **Manually create a network profile**:



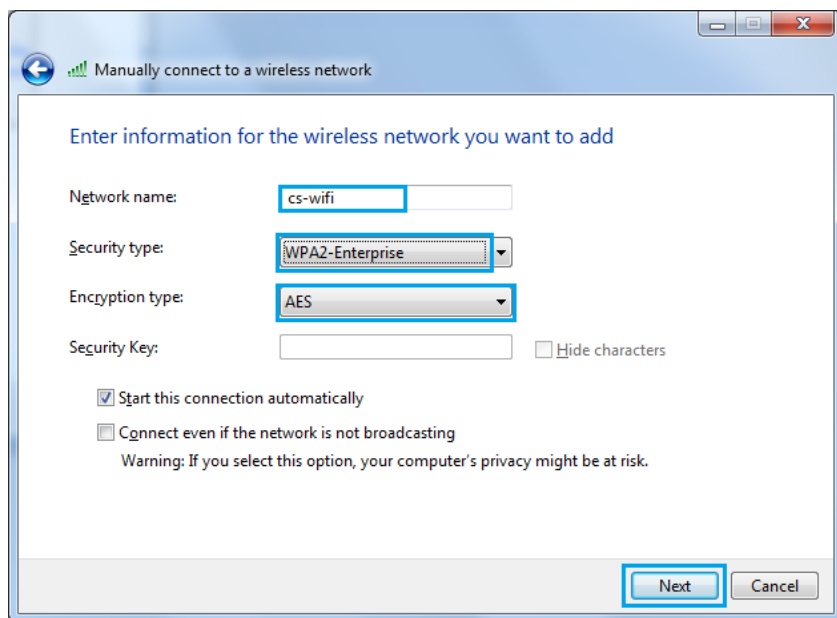
7^ο Βήμα:

Στο νέο παράθυρο που θα εμφανιστεί, συμπληρώστε τα ακόλουθα πεδία όπως φαίνεται στην επόμενη εικόνα και έπειτα επιλέξετε **Next**:

Network name: **cs-wifi**

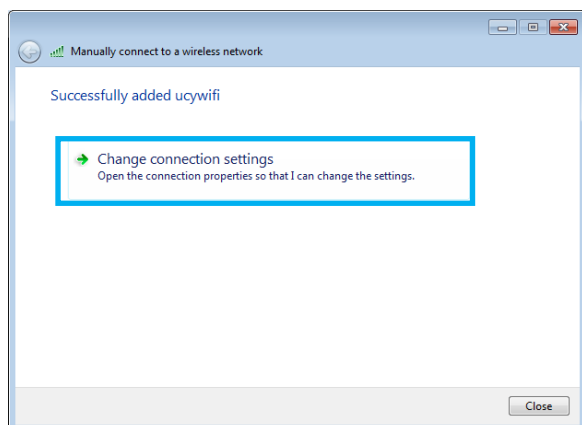
Security type: **WPA2-Enterprise**

Encryption type: **AES**



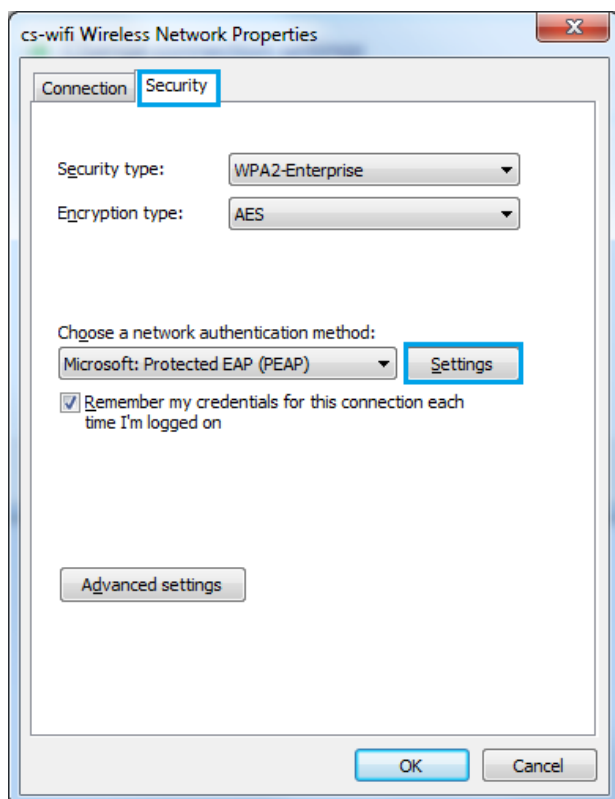
8^ο Βήμα:

Κάντε κλικ στο **Change connection settings** για να προβείτε σε διαμορφώσεις στις ρυθμίσεις του δικτύου:



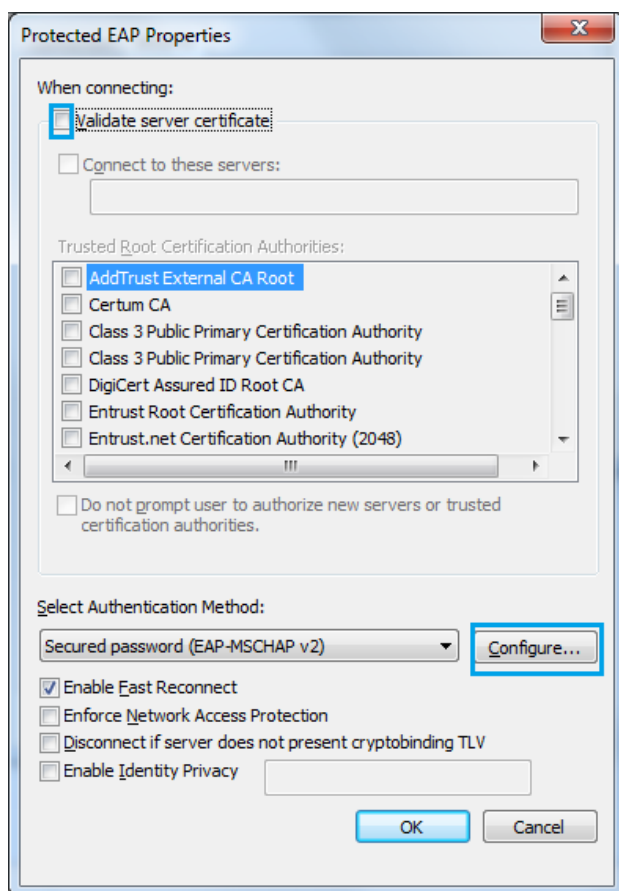
9^ο Βήμα:

Στο παράθυρο που θα εμφανιστεί, επιλέξτε τη καρτέλα **Security** και βεβαιωθείτε ότι όλα τα πεδία είναι συμπληρωμένα όπως στην εικόνα πιο κάτω. Στο πεδίο **Choose a network authentication method** επιλέξτε **Microsoft: Protected EAP (PEAP)**. Ακολούθως πατήστε το κουμπί **Settings**:



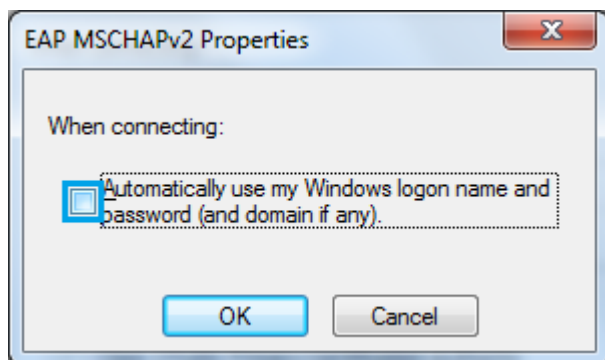
10^ο Βήμα:

Στο παράθυρο ιδιοτήτων του Protected EAP που θα ανοίξει, θα πρέπει να **απο-επιλεγεί** (un-check) η επιλογή **Validate server certificate**, ενώ, στο πεδίο Select Authentication Method θα πρέπει να επιλέξετε **Secured password (EAP-MSCHAP v2)** και μετά να πατήσετε το κουμπί **Configure...**



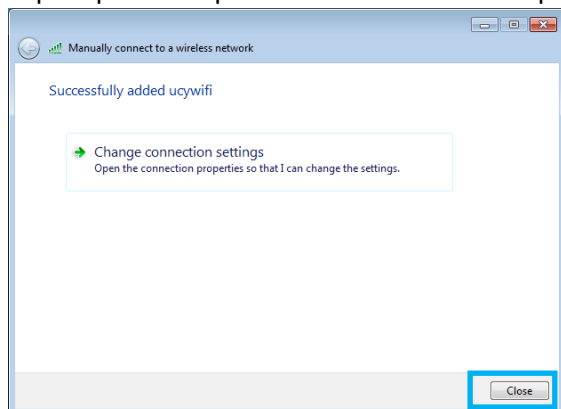
11^ο Βήμα:

Στο παράθυρο που θα εμφανιστεί, απο-επιλέξετε (un-check) την επιλογή Automatically use my Windows logon name and password (and domain if any) και έπειτα κάντε κλικ στο **OK**:



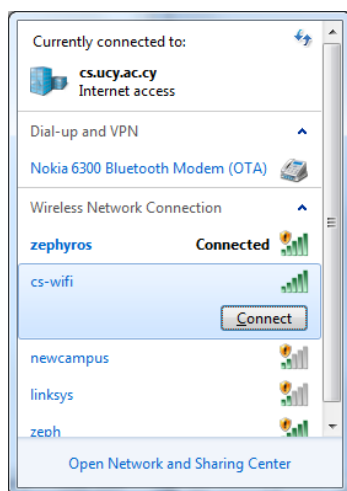
12^ο Βήμα:

Επιλέξτε **OK** (θα χρειαστεί να επιλέξετε δύο φορές OK) για να κλείσετε τα εναπομείναντα ανοικτά παράθυρα. Θα παρουσιαστεί το ακόλουθο παράθυρο, όπου θα επιλέξετε **Close**:



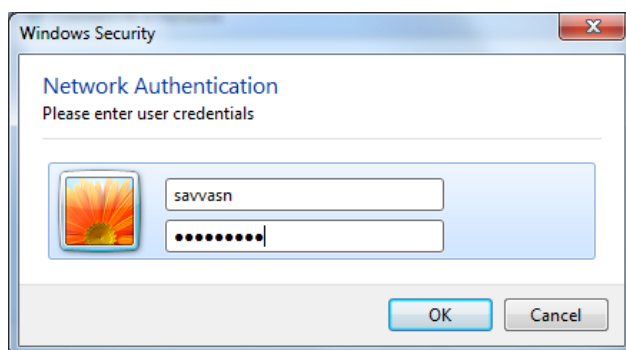
13^ο Βήμα:

Επιλέξτε το εικονίδιο των συνδέσεων δικτύου από τη γραμμή εργαλείων (taskbar) του υπολογιστή σας. Από τη λίστα με τα διαθέσιμα δίκτυα, επιλέξτε το **cs-wifi** και κάντε κλικ στο **Connect**:



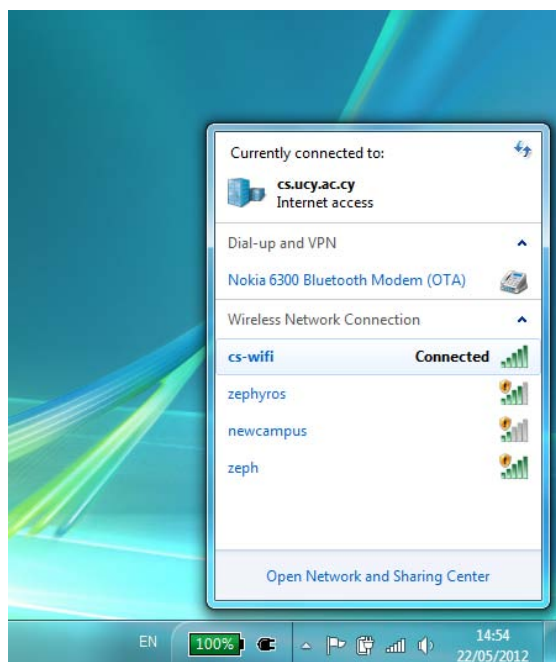
14^ο Βήμα:

Σε αυτό το σημείο θα κληθείτε να εισάξετε το όνομα χρήστη στο πεδίο **User name** και τον κωδικό στο πεδίο **Password**, τα οποία χρησιμοποιείτε για πρόσβαση στο AD (windows password) του Τμήματος. Αφού τα εισάξετε πατήστε **OK**.



15^ο Βήμα:

Έχετε συνδεθεί επιτυχώς στο ασύρματο δίκτυο δεδομένων cs-wifi του Τμήματος Πληροφορικής του Πανεπιστημίου Κύπρου. Για να το επιβεβαιώσετε μπορείτε να επιλέξετε το εικονίδιο των ασύρματων συνδέσεων από τη γραμμή διεργασιών (taskbar). Στο παράθυρο που εμφανίζεται μπορείτε να δείτε σε ποιο ασύρματο δίκτυο είναι συνδεδεμένος ο υπολογιστής σας καθώς επίσης και πληροφορίες σχετικά με την ισχύ του σήματος του ασύρματου δικτύου.

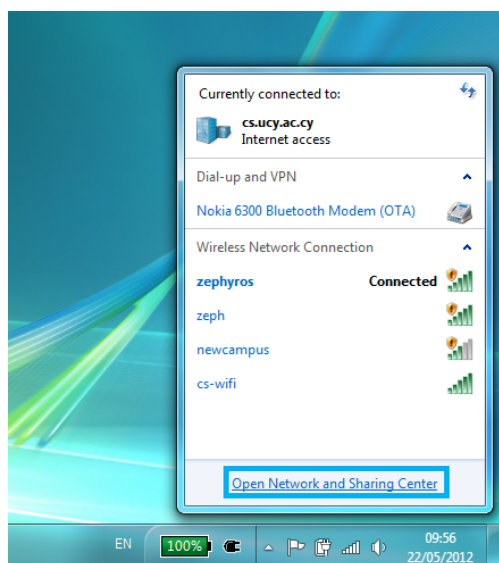


Μόνιμη αποθήκευση Αναγνωριστικών πρόσβασης

Αν δεν επιθυμείτε να χρειάζεται η εισαγωγή των διαπιστευτηρίων (username/password) σας κάθε φορά που θέλετε να συνδεθείτε στο cs-wifi, μπορείτε να ακολουθείσετε την πιο κάτω διαδικασία για να τα σώσετε. Εφόσον ολοκληρωθεί η πιο κάτω διαδικασία ο υπολογιστής θα συνδέεται αυτόματα στο cs-wifi όταν βρίσκετε σε χώρο που καλύπτεται από το εν λόγω δίκτυο.

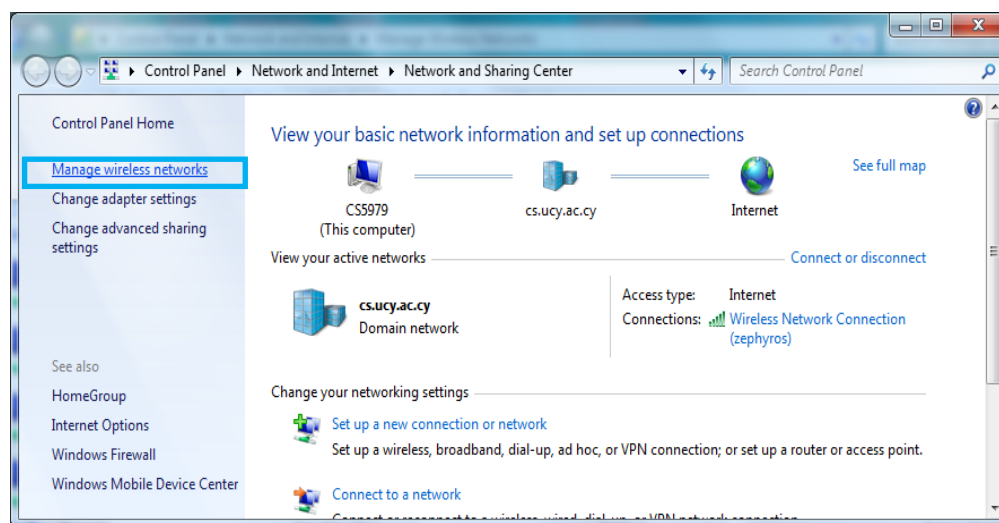
1^ο Βήμα :

Κάντε κλικ στο εικονίδιο των συνδέσεων στο δίκτυο (κάτω δεξιά μέρος της γραμμής διεργασιών – taskbar). Ακολουθώντας, κάντε κλικ στο **Open Network and Sharing Centre**



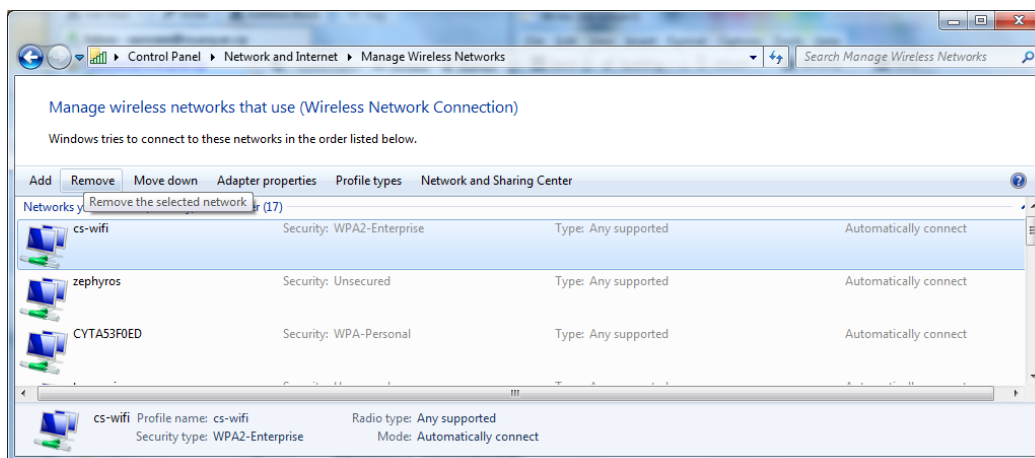
2^ο Βήμα:

Από το παράθυρο που θα εμφανιστεί επιλέξετε **Manage wireless connections:**



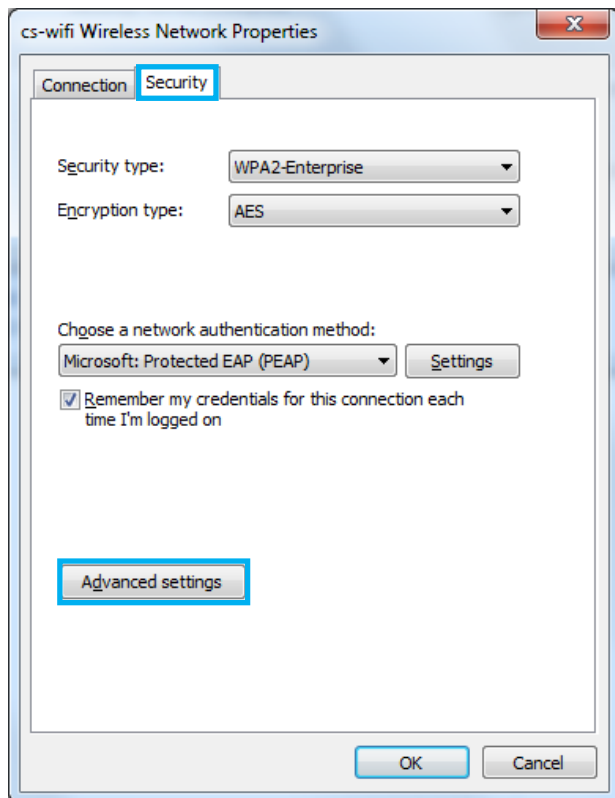
3^ο Βήμα:

Κάνετε διπλό κλικ στο cs-wifi ή πατήστε δεξί κλικ και επιλέξετε **properties**



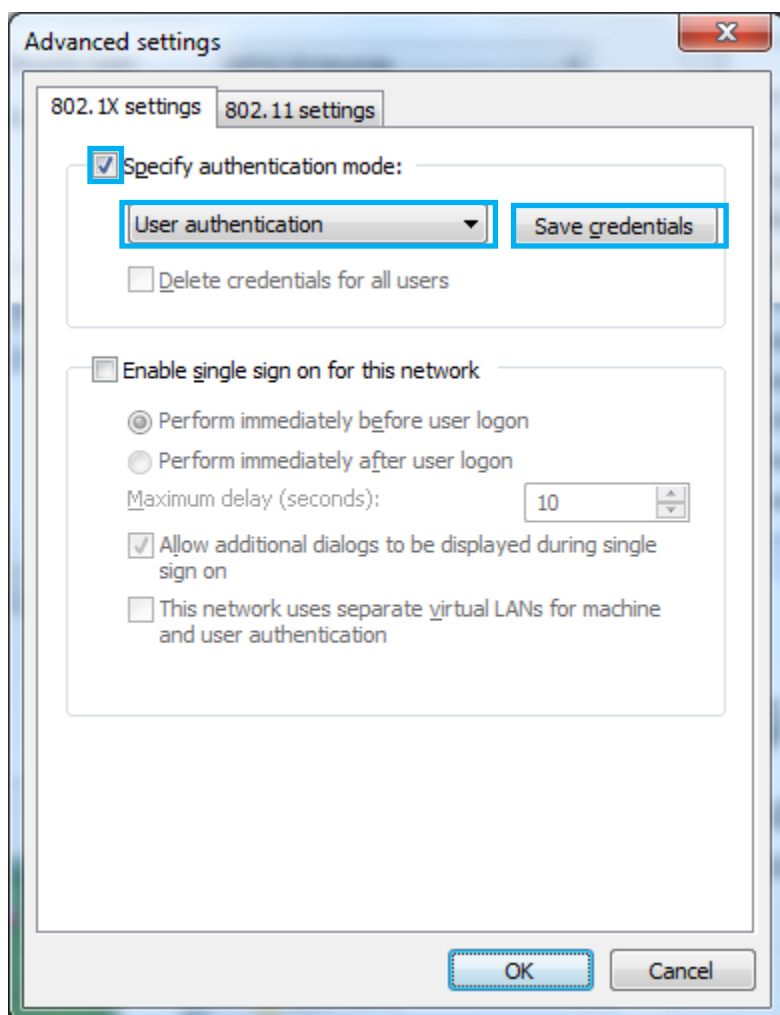
4^ο Βήμα:

Στο παράθυρο που θα εμφανιστεί, επιλέξετε τη καρτέλα **Security** και ακολούθως πατήστε το κουμπί **Advanced Settings**:



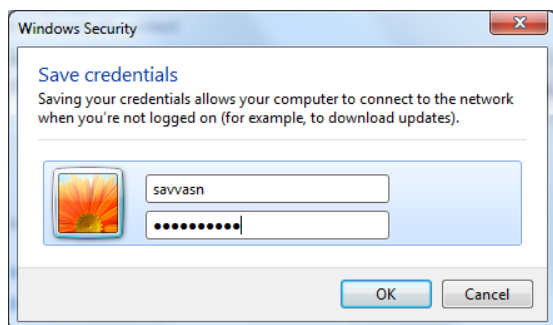
5^ο Βήμα

Θα εμφανιστεί το πιο κάτω παράθυρο στο οποίο θα πρέπει να επιλέξετε από την καρτέλα **802.1X settings** την επιλογή **Specify Authentication Method**, στο drop down menu επιλέξετε **User credentials** και μετά κλικ στο **Save Credentials**



6^ο Βήμα

Στο επόμενο παράθυρο που θα εμφανιστεί, εισάξτε τα διαπιστευτήριά σας και πατήστε το κουμπί OK τόσο σε αυτό όσο και στα προηγούμενα παράθυρα μέχρι να κλείσουν όλα

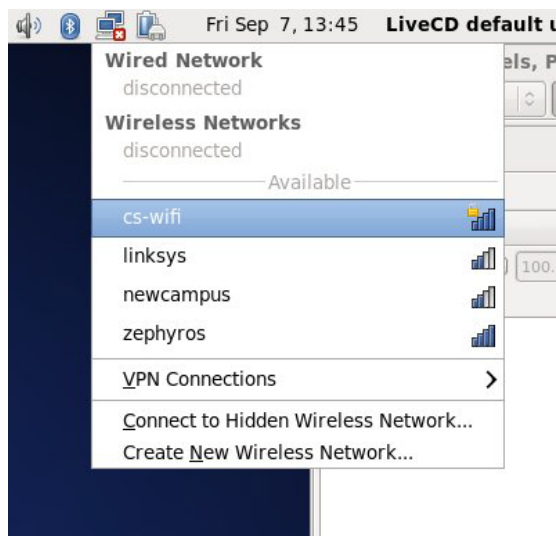


Happy networking ...

Διαμόρφωση Υπολογιστή για Linux - CentOS

1^ο Βήμα:

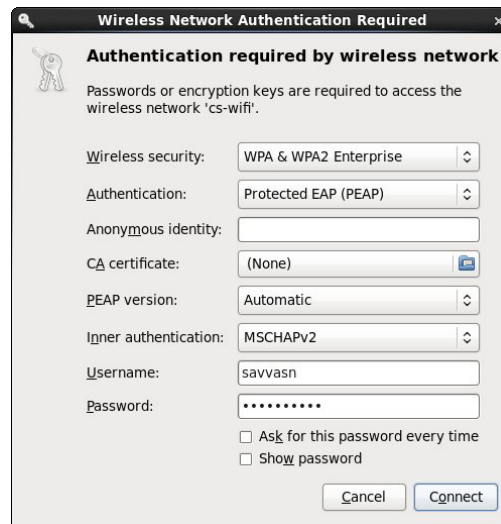
Κάντε κλικ στο εικονίδιο των συνδέσεων στο δίκτυο (πάνω δεξιά μέρος της γραμμής διεργασιών – taskbar). Ακολουθώς, κάντε κλικ στο **Open Network and Sharing Centre**



Εικόνα 1

2^ο Βήμα:

Στο παράθυρο που θα εμφανιστεί συμπληρώστε/επιλέξετε όπως φαίνεται στην εικόνα που ακολουθεί:



Εικόνα 2

3^ο Βήμα:

Όταν πατήσετε το κουμπί connect θα εμφανιστεί το παράθυρο που φαίνεται στην Εικόνα 3:



Εικόνα 3

Κάνετε click στο κουμπί ignore εμφανίζεται το παράθυρο όπως φαίνεται στην **Error! Reference source not found.**

4^ο Βήμα:

Εισάγετε τον κωδικό ασφαλείας για το certificate store σας και πατάτε το κουμπί **create**. Σημ: Αυτός ο κωδικός δεν έχει σχέση με κανένα από τους κωδικούς που έχετε για το Τμήμα ή για το πανεπιστήμιο



Εικόνα 4

5° Βήμα:

Τώρα μπορείτε να ελέγξετε ότι έχετε συνενδεθεί με το συγκεκριμένο δίκτυο

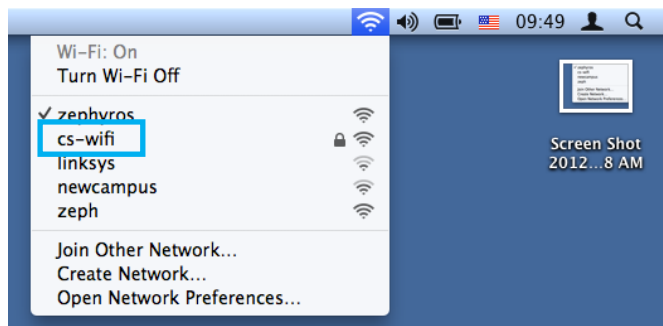


Happy networking ...

Διαμόρφωση Υπολογιστή με λειτουργικό Mac-OSX

1° Βήμα :

Κάντε κλικ στο εικονίδιο των συνδέσεων στο δίκτυο (πάνω δεξιά μέρος της γραμμής διεργασιών – finder bar) όπως φαίνεται στην εικόνα που ακολουθεί. Ακολουθώντας, κάντε κλικ **cs-wifi**



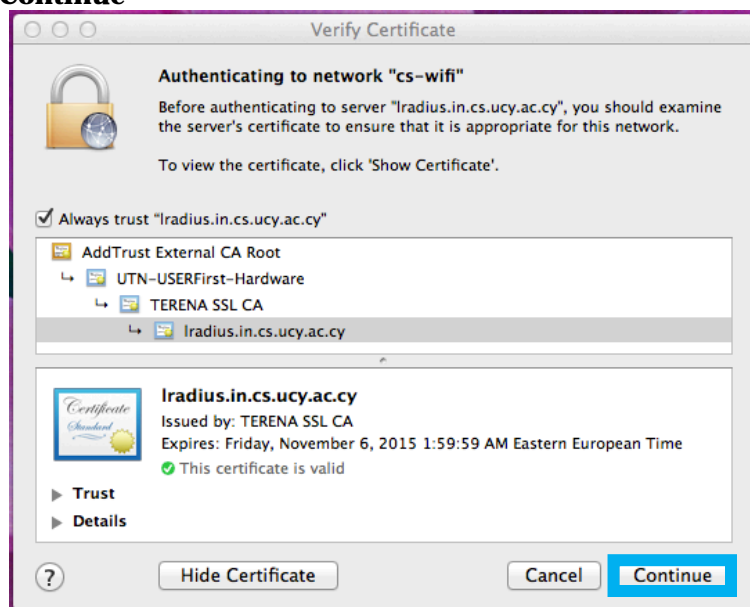
2° Βήμα:

Από το παράθυρο που θα εμφανιστεί επιλέξτε **Show Certificate**, για να επιβεβαιώσετε το certificate



3^ο Βήμα:

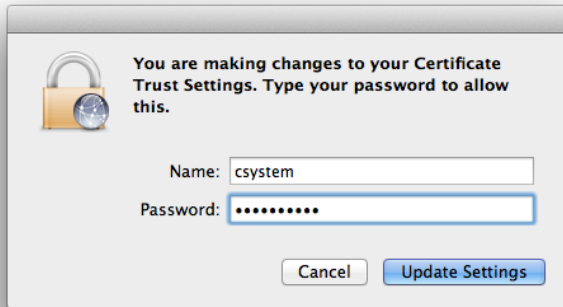
Θα εμφανιστεί το ακόλουθο παράθυρο στο οποίο θα πρέπει να επιλέξετε το **Trust** και **Details** για να επιβεβαιώσετε ότι τα σχετικά με το certificate είναι όπως φαίνονται πιο κάτω. Ακολουθώντας πατήστε **Continue**



4^ο Βήμα:

Θα σας ζητηθεί μετά να επιβεβαιώσετε ότι θέλετε να εγκατασταθεί το εν λόγω certificate στον υπολογιστή σας.

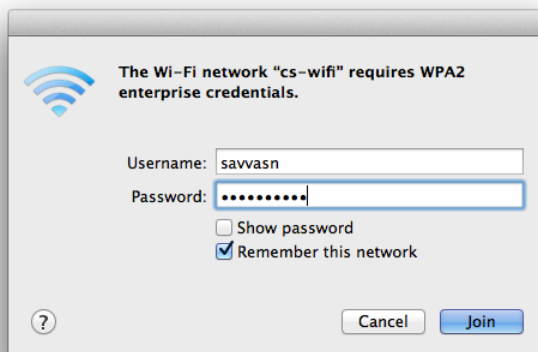
Χρησιμοποιείτε διαπιστευτήρια ενός λογαριασμού που έχει δικαιώματα Administrator στον υπολογιστή, και πατήστε **Update Settings**



5^ο Βήμα:

Σε αυτό το βήμα θα σας ζητηθεί να εισάξετε τα δικά σας διαπιστευτήρια (credentials) για να μπορέσετε να συνδεθείτε με το δίκτυο.

Αν θέλετε να μην χρειάζεται η εισαγωγή των διαπιστευτηρίων σας κάθε φορά που θα συνδέεσθε μπορείτε να επιλέξετε το κουτάκι επιλογής **Remember this Network όπως φαίνεται στην εικόνα πιο κάτω.**



Happy networking ...

Διαμόρφωση Πελάτη IOS

1^ο Βήμα :

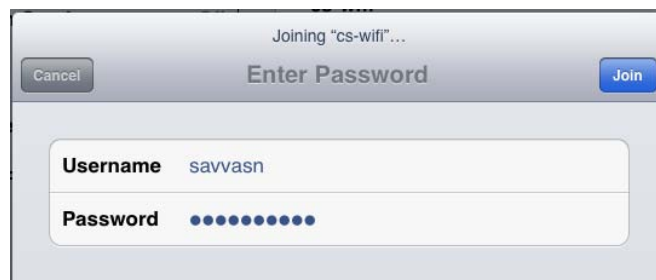
Από το κυρίως μενού επιλέγετε **settings** και μετά **Wi-Fi** οπότε και εμφανίζεται το παράθυρο που φαίνεται στην **Error! Reference source not found**.



Εικόνα 5

2^ο Βήμα :

Πατώντας στο **cs-wifi** εμφανίζεται το παράθυρο που φαίνεται στην εικόνα **Error! Reference source not found**. Αφού γίνει εισαγωγή των συνθηματικών σας πατήστε στο κουμπί **Join** στο πάνω δεξιό μέρος του παραθύρου.



Εικόνα 6

3^ο Βήμα :

Σε αυτό το στάδιο θα εμφανιστεί το επόμενο παράθυρο το οποίο ζητά να γίνει αποδοχή του **certificate** του **radius server** (Εικόνα 7). Αφού πατήσετε το κουμπί **Accept** σε αυτό το βήμα, τότε θα συνδεθείτε με το **cs-wifi**.

Happy networking ...



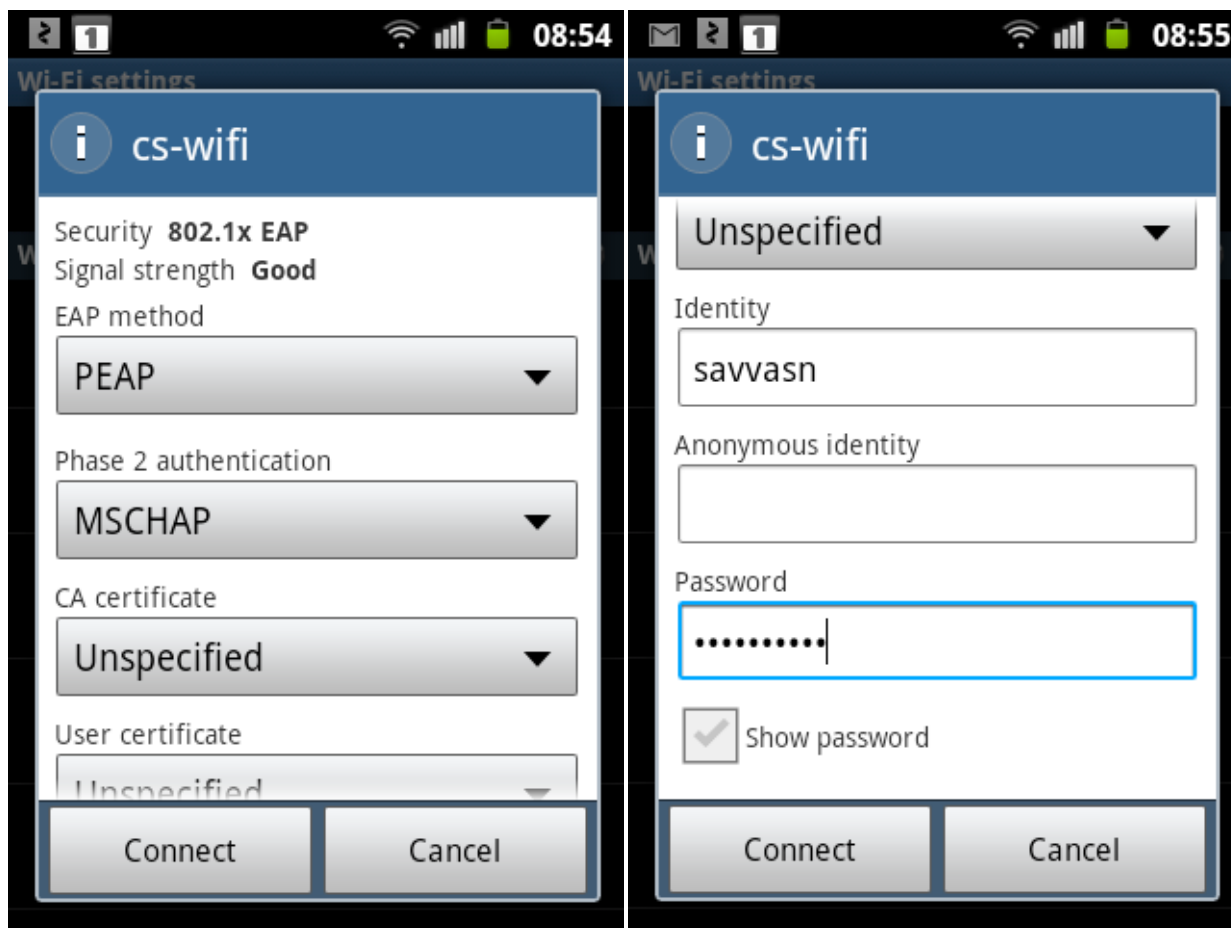
Εικόνα 7

Διαμόρφωση Πελάτη Android

1^ο Βήμα :

Κάντε κλικ για να συνδεθείτε στο **cs-wifi**

Στο παράθυρο που θα εμφανιστεί συμπληρώστε τη φόρμα όπως φαίνεται στις δύο εικόνες που ακολουθούν



2^ο Βήμα:

Ακολουθώντας πατήστε **Connect**.

Happy networking ...

(τέλος)