

26 Ιουλίου 2012

---

---

# Οδηγός Βάσεων δεδομένων

*Πανεπιστήμιο Κύπρου,  
Τμήμα Πληροφορικής*

---

---

---

---

Ομάδα Τεχνικής Υποστήριξης

## Πίνακας περιεχομένων

Γενικά .....	2
Οδηγίες σύνδεσης.....	2
MySQL .....	2
Microsoft SQL.....	3

# Οδηγός Βάσεων δεδομένων

## Γενικά

Το Τμήμα Πληροφορικής υποστηρίζει τις πλατφόρμες MySQL και Microsoft SQL Server (MS SQL) για σκοπούς ανάπτυξης εφαρμογών και διδασκαλίας, και την πλατφόρμα Oracle μόνο για σκοπούς διδασκαλίας.

Για να αποκτήσετε πρόσβαση στις πλατφόρμες MySQL και MS SQL πρέπει να συμπληρώσετε το σχετικό έντυπο που βρίσκεται στην ιστοσελίδα της Ομάδας Τεχνικής Υποστήριξης (OTY), κάτω από τον σύνδεσμο Έντυπα. Το έντυπό πρέπει να επιστραφεί συμπληρωμένο στην OTY στο δωμάτιο 001. Το έντυπο θα σας επιστραφεί συμπληρωμένο με το όνομα της βάσης σε περίπτωση που είναι διαφορετικό από αυτό που ζητήσατε και με τα συνθηματικά πρόσβασης.

Για την πλατφόρμα Oracle τα συνθηματικά πρόσβασης δημιουργούνται αυτόματα από την OTY σε συνεννόηση με τον υπεύθυνο καθηγητή και σας παραδίδονται κατά την διάρκεια των εργαστηρίων.

## Οδηγίες σύνδεσης

Για να διαχειριστείτε την βάση δεδομένων που σας παραχωρήθηκε χρησιμοποιήστε τις πιο κάτω οδηγίες σύνδεσης ανάλογα με την πλατφόρμα που αιτηθήκατε.

*Οι οδηγίες που καταγράφονται πιο κάτω ισχύουν για πρόσβαση από τα εσωτερικά δίκτυα του Τμήματος Πληροφορικής. Σε περίπτωση που βρίσκεστε εκτός Τμήματος, για να ισχύουν τα πιο κάτω πρέπει πρώτα να συνδεθείτε στο Τμήμα με VPN. Πληροφορίες για σύνδεση με VPN μπορείτε να βρείτε στην ιστοσελίδα της OTY, κάτω από τον σύνδεσμο Οδηγοί Χρηστών.*

## MySQL

Ο MySQL εξυπηρετητής του Τμήματος τρέχει την έκδοση *mysql Ver 14.12 Distrib 5.0.95, for redhat-linux-gnu (x86\_64)*

Για να διαχειριστείτε την βάση σας επισκεφτείτε την διεύθυνση <http://www5.cs.ucy.ac.cy/phpMyAdmin/> και χρησιμοποιήστε τα συνθηματικά πρόσβασης που σας δόθηκαν από την OTY για να αποκτήσετε πρόσβαση στην βάση που δημιουργήθηκε για λογαριασμό σας.

Χρησιμοποιώντας την πιο πάνω διαδικτυακή εφαρμογή μπορείτε να δημιουργήσετε πίνακες, να προσθέσετε και να αφαιρέσετε δεδομένα καθώς επίσης να κάνετε αλλαγές σε υφιστάμενους πίνακες και δεδομένα.

## ΠΡΟΣΟΧΗ

Ο εξυπηρετητής που παρέχει βάσεις δεδομένων τύπου MySQL, έχει το ψευδώνυμο dbserver.

Όταν γράφετε κώδικα για επικοινωνία με μια βάση δεδομένων MySQL, σε οποιαδήποτε γλώσσα τότε θα πρέπει να χρησιμοποιείτε αυτό το ψευδώνυμο σαν όνομα εξυπηρετητή.

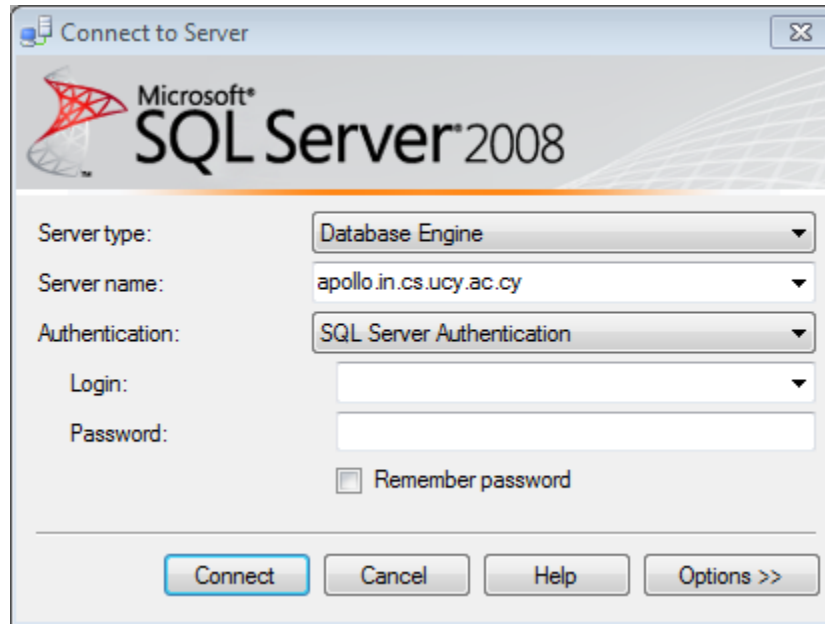
Επίσης πολλές διαδικτυακές εφαρμογές χρησιμοποιούν κάποιο είδος configuration αρχείου στο οποίο σχεδόν πάντοτε το όνομα του εξυπηρετητή για τις βάσεις ορίζετε σαν localhost. Αυτό πρέπει πάντα να αντικαθίσταται με το όνομα dbserver. Στο ίδιο αρχείο θα πρέπει να δηλώνετε επίσης το όνομα της βάσης και τα συνθηματικά.

**Σημείωση:** Αν θέλετε στην βάση σας να αποθηκεύεται ελληνικό κείμενο τότε θα πρέπει να θέσετε το encoding σε UTF-8. Από PHP αυτό γίνεται με την εντολή `mysql_query("SET NAMES utf8");` Αν χρησιμοποιείται κάποια έτοιμη εφαρμογή θα πρέπει να το βρείτε στις προτιμήσεις (settings) της εφαρμογής.

## Microsoft SQL

Ο MS SQL εξυπηρετητής του Τμήματος είναι έκδοση 2008, και η διεύθυνση του `apollo.in.cs.ucy.ac.cy`.

Για να διαχειριστείτε την βάση δεδομένων σας πρέπει πρώτα να προμηθευτείτε το λογισμικό Microsoft SQL Server Management Studio Express, το οποίο διανέμεται δωρεάν από την εταιρία Microsoft. Το συγκεκριμένο λογισμικό είναι εγκατεστημένο σε όλα τα Windows εργαστήρια του Τμήματος. Τρέχοντας το λογισμικό θα εμφανιστεί το πιο κάτω παράθυρο, τα πεδία του οποίου πρέπει να συμπληρωθούν όπως φαίνεται πιο κάτω:



Στα πεδία login και password πληκτρολογήστε τα συνθηματικά που σας δοθήκαν από την ΟΤΥ και ακολούθως επιλέξτε Connect για να συνδεθείτε με την βάση δεδομένων σας.