

12 Νοεμβρίου  
2013

---

---

---

## Οδηγός Σύνδεσης στο Ασύρματο Δίκτυο cs-wifi του Τμήματος Πληροφορικής του Πανεπιστημίου Κύπρου για Windows XP

*Πανεπιστήμιο Κύπρου,  
Τμήμα Πληροφορικής*

---

---

---

Σάββας Νικηφόρου

Version Number 1.0

## Πίνακας περιεχομένων

Γενικά .....	2
Διαμόρφωση Υπολογιστή.....	3
<b>1<sup>ο</sup> Βήμα :</b> .....	3
<b>2<sup>ο</sup> Βήμα:</b> .....	3
<b>3<sup>ο</sup> Βήμα:</b> .....	4
<b>4<sup>ο</sup> Βήμα:</b> .....	4
<b>5<sup>ο</sup> Βήμα:</b> .....	5
<b>6<sup>ο</sup> Βήμα:</b> .....	5
<b>7<sup>ο</sup> Βήμα:</b> .....	6
<b>8<sup>ο</sup> Βήμα:</b> .....	6
<b>9<sup>ο</sup> Βήμα:</b> .....	7
<b>10<sup>ο</sup> Βήμα:</b> .....	8
<b>11<sup>ο</sup> Βήμα:</b> .....	8
<b>12<sup>ο</sup> Βήμα:</b> .....	9
<b>13<sup>ο</sup> Βήμα:</b> .....	9

# Οδηγός Σύνδεσης στο Ασύρματο Δίκτυο cs-wifi του Τμήματος Πληροφορικής του Πανεπιστημίου Κύπρου για Windows XP

## Γενικά

---

Η υπηρεσία ασύρματης πρόσβασης δικτύου cs-wifi επιτρέπει σύνδεση στο δίκτυο του Τμήματος Πληροφορικής και ευρύτερα στο διαδίκτυο και είναι διαθέσιμη προς χρήση από όλα τα μέλη του Τμήματος Πληροφορικής του Πανεπιστημίου Κύπρου που κατέχουν όνομα χρήστη (username) του Τμήματος Πληροφορικής (ακαδημαϊκό, διοικητικό προσωπικό, επισκέπτες ακαδημαϊκούς, εξωτερικούς συνεργάτες, ερευνητές και φοιτητές του Τμήματος).

Η σύνδεση στο ασύρματο δίκτυο cs-wifi προϋποθέτει κατοχή συσκευής συμβατής με το πρωτόκολλο ασφαλείας WPA/WPA2 Enterprise. Οι υποστηριζόμενες συσκευές στις οποίες έχει δοκιμαστεί η υπηρεσία και οι σχετικοί οδηγοί χρήσης για κάθε συσκευή βρίσκονται αναρτημένα στην ιστοσελίδα: [http://its.cs.ucy.ac.cy/images/stories/uploads/guides/cswifi/cs-wifi\\_all\\_platforms.pdf](http://its.cs.ucy.ac.cy/images/stories/uploads/guides/cswifi/cs-wifi_all_platforms.pdf).

Η διαδικασία επεξεργασίας των αναβαθμισμένων ιδιοτήτων δικτύου (advanced settings configuration) η οποία περιγράφεται στον παρών οδηγό, δεν χρειάζεται να επαναληφθεί στον ίδιο υπολογιστή όταν θα επιχειρήσετε ξανά σύνδεση στο ασύρματο δίκτυο δεδομένων cs-wifi.

**ΣΗΜΕΙΩΣΗ:** Θα πρέπει να χρησιμοποιηθεί ο κωδικός που χρησιμοποιείται για σύνδεση στο AD (Windows) του Τμήματος.

## Διαμόρφωση Υπολογιστή

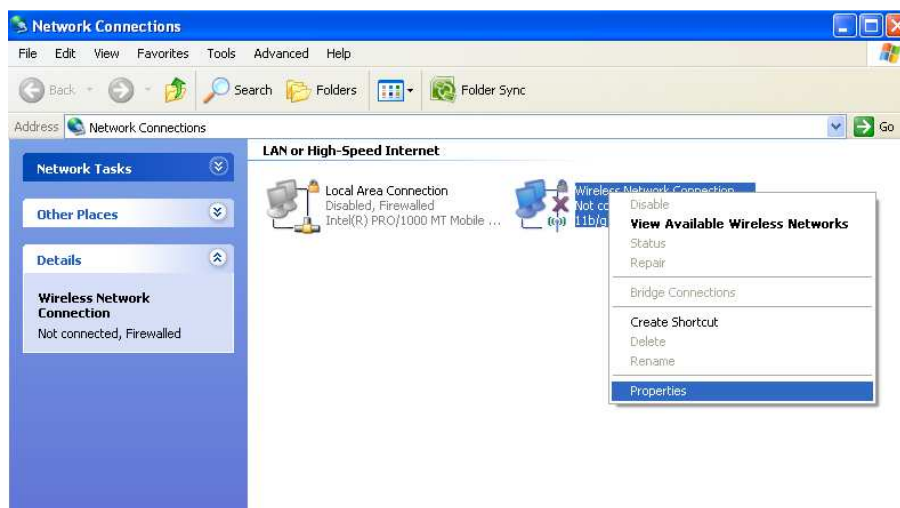
### 1<sup>ο</sup> Βήμα :

Κάντε κλικ στο εικονίδιο των συνδέσεων στο δίκτυο (κάτω δεξιά μέρος της γραμμής διεργασιών taskbar). Ακολούθως κάντε κλικ στο **Open Network Connections**



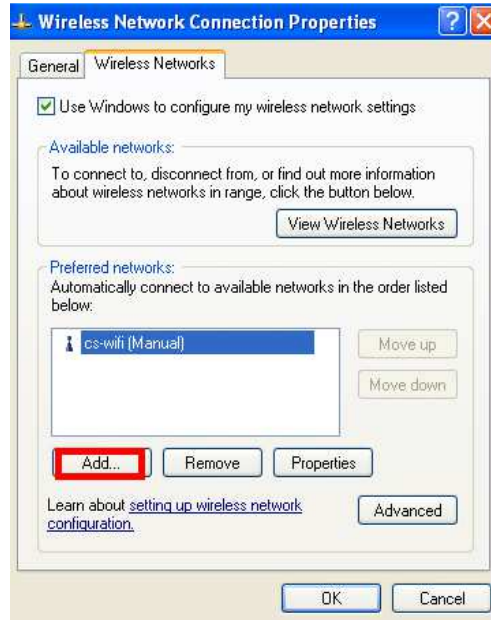
### 2<sup>ο</sup> Βήμα:

Από το παράθυρο που θα εμφανιστεί κάντε δεξί κλικ στο **Wireless Network Connection** και στη συνέχεια κάντε κλικ στο **Properties**.



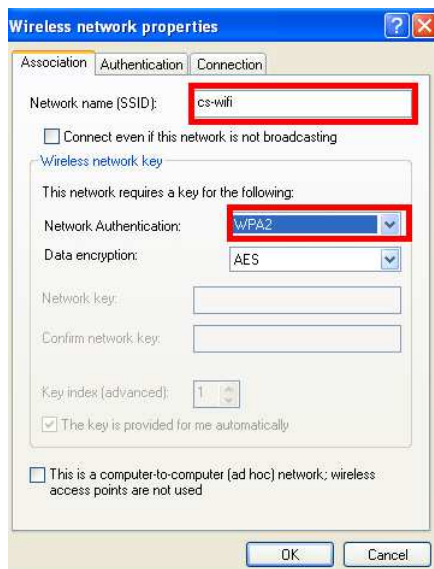
### 3<sup>ο</sup> Βήμα:

Στο παράθυρο **Wireless Network Connection Properties** κάντε κλικ στο **Add**.



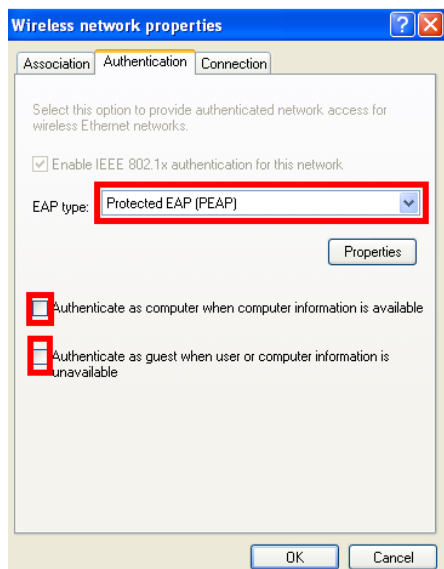
### 4<sup>ο</sup> Βήμα:

Στο παράθυρο που θα εμφανιστεί κάτω από το **Association** tab συμπληρώστε το **Network Name(SSID)** να είναι **cs-wifi** και επιλέξτε **WPA2** στο Network Authentication με Data Encryption **AES**.



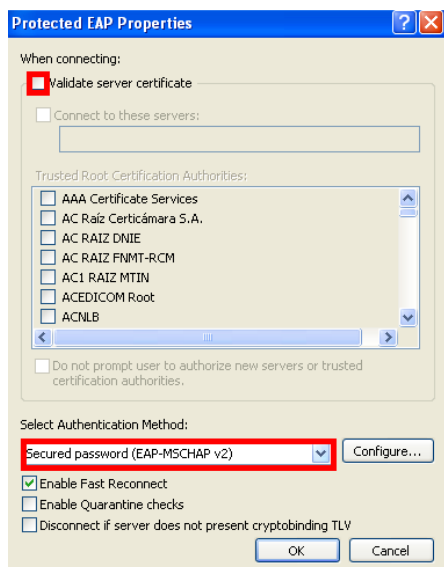
## 5<sup>ο</sup> Βήμα:

Στη συνέχεια στο Authentication tab , στο κουτί EAP type επιλέξτε **Protected EAP(PEAP)** και φροντίστε οι επιλογές Authenticate as computer... και Authenticate as guest... **Να ΜΗΝ** είναι επιλεγμένες και στη συνέχεια κάντε κλικ στο Properties.



## 6<sup>ο</sup> Βήμα:

Στα Properties αφαιρέστε την επιλογή **Validate Server Certificate** και στο Select Authentication Method βεβαιωθείτε πως η επιλογή είναι **Secures password(EAP-MSCHAP v2)** όπως δείχνει η εικόνα και κάντε κλικ στο Configure.



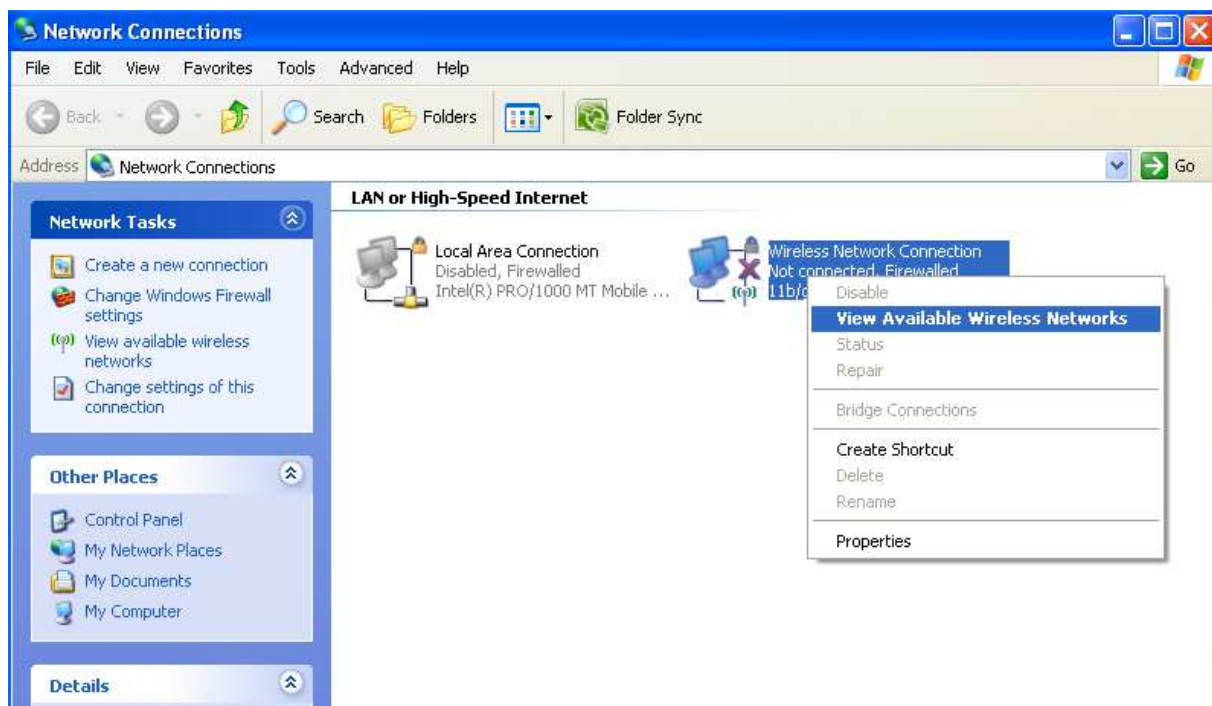
## 7<sup>ο</sup> Βήμα:

Στο νέο παράθυρο που θα εμφανιστεί, αφαιρέστε την επιλογή **Automatically use my Windows logon name and password** και κάνετε κλικ **OK** σε όλα τα ανοιχτά παράθυρα για να αποθηκευτούν οι αλλαγές που κάνατε.



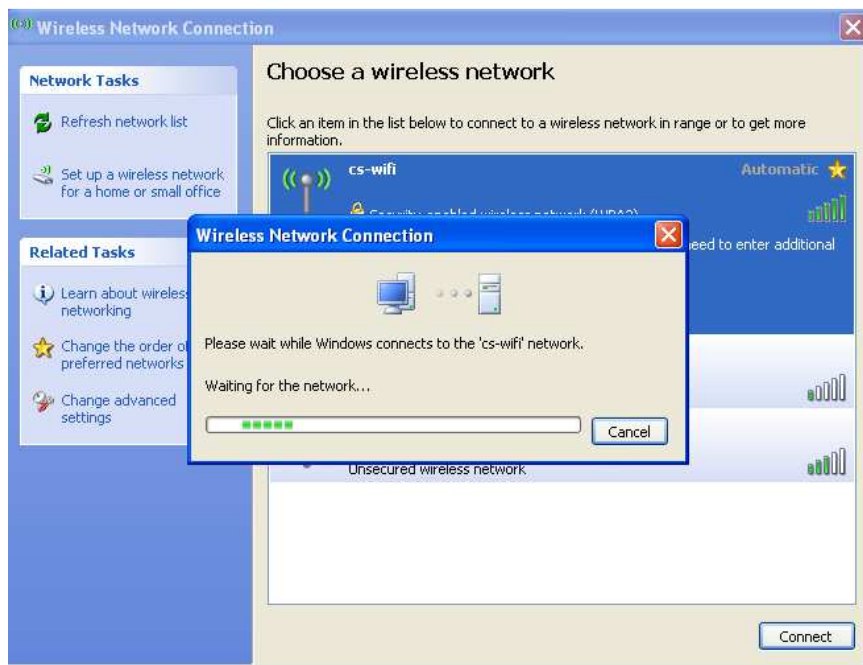
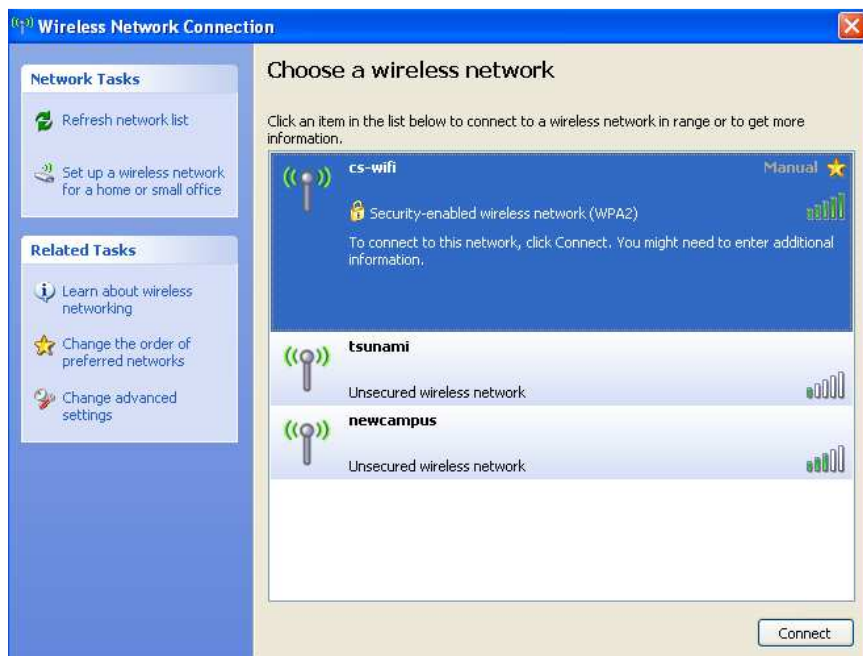
## 8<sup>ο</sup> Βήμα:

Στη συνέχεια πηγαίνετε ξανά στο παράθυρο Network Connections, κάντε δεξί κλικ στο Wireless Network Connection και κάντε κλικ στο **View Available Wireless Networks**



## 9<sup>ο</sup> Βήμα:

Στο παράθυρο που θα εμφανιστεί με τη λίστα των διαθέσιμων δικτύων, επιλέξτε το **cs-wifi** και πατήστε Connect.





## 10<sup>ο</sup> Βήμα:

Μετά από λίγο παρατηρείστε ότι κάτω δεξιά στο task bar θα εμφανιστεί ένα **pop-up message** όπως στην εικόνα. Εσείς απλά κάντε **κλικ στο pop-up** για να ανοίξει το παράθυρο όπου θα εισάγετε το user name και password.



## 11<sup>ο</sup> Βήμα:

Στο παράθυρο που θα εμφανιστεί συμπληρώστε τα πεδία ως εξής. Στο πεδίο User name συμπληρώστε το **user name που σας έχει δοθεί από το Τμήμα Πληροφορικής**. Στο πεδίο password χρησιμοποιείτε το **password που σας έχει δοθεί από το Τμήμα Πληροφορικής**. Και τέλος το πεδίο Logon domain το αφήνετε **κενό** και πατήστε **OK**



## 12<sup>ο</sup> Βήμα:

Αφού πατήσετε **OK** κάτω δεξιά στο task-bar θα εμφανιστεί ένα άλλο **pop-up message** όπως στην εικόνα. Και σε αυτήν την περίπτωση εσείς θα κάνετε **κλικ στο pop-up message**.



## 13<sup>ο</sup> Βήμα:

Τέλος θα εμφανιστεί το παράθυρο **Validate Server Certificate** όπου θα πρέπει να κάνετε κλικ στο **OK** και θα είστε πλέον ενωμένοι στο ασύρματο δίκτυο cs-wifi του Τμήματος Πληροφορικής.

